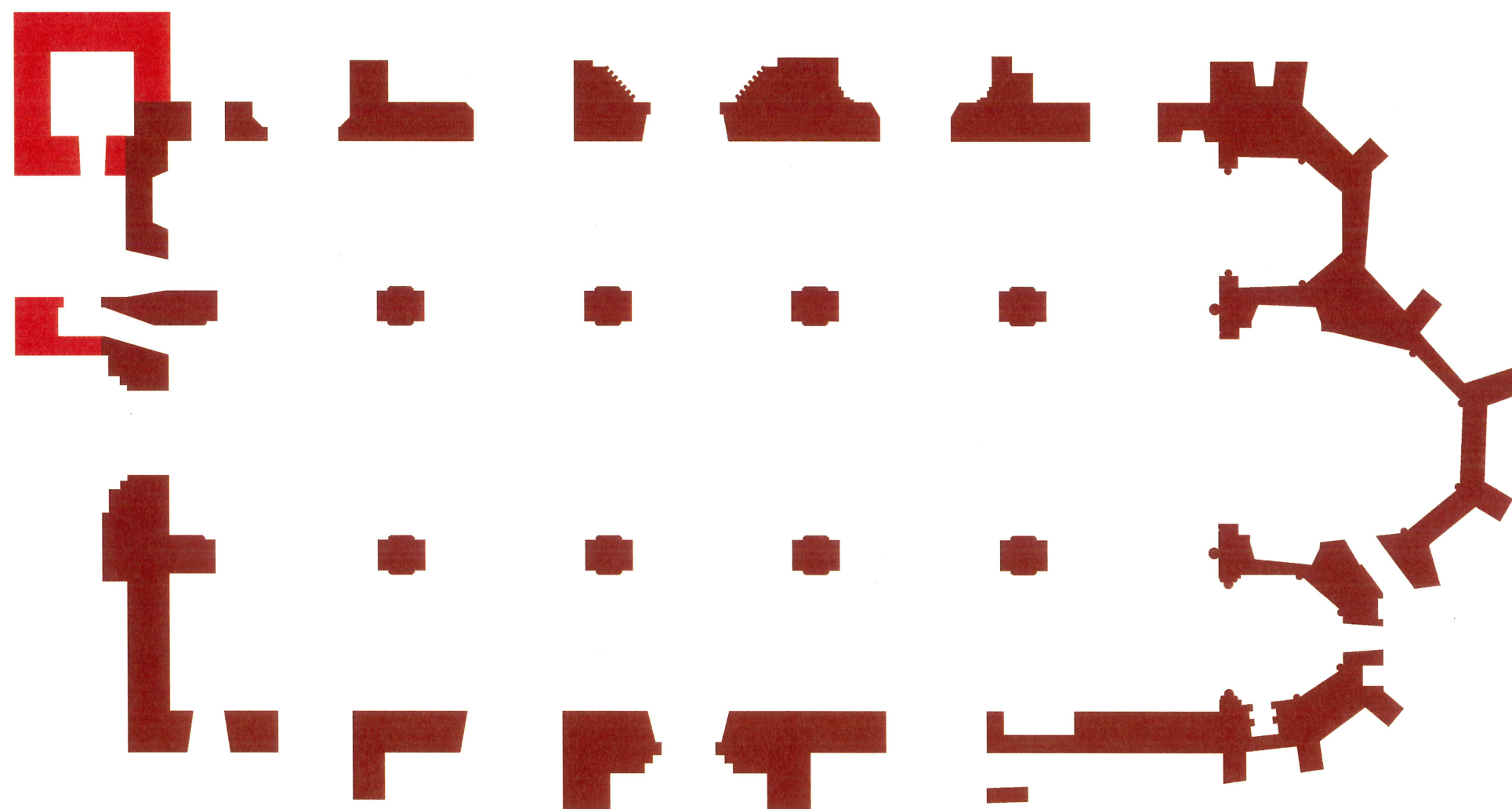


SIGLO XIII
 SIGLO XIV
 SIGLO XV
 SIGLO XVI
 SIGLO XVII
 SIGLO XVIII
 SIGLO XIX - XXI

0 5 10 15 metros

IGLESIA PARROQUIAL DE SEÑORA SANTA ANA DE TRIANA. Evolución Historia sobre el Nivel 1
 Arquitecto: Francisco González de Canales López-Obrero Maestro Mayor, Colaboradores: María Martín Giraldez y Encarna Márquez Garfía



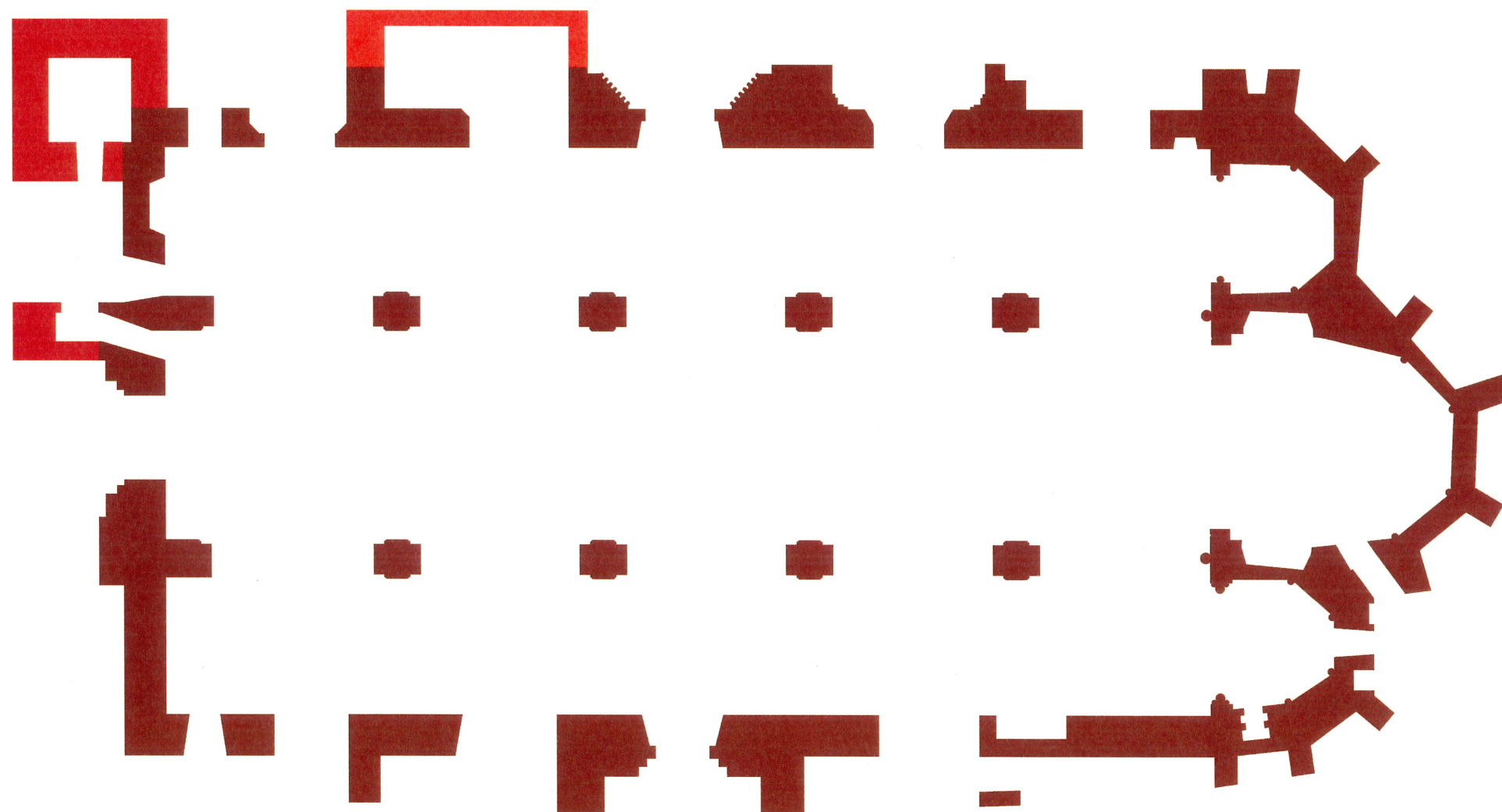


■ SIGLO XIII
 ■ SIGLO XIV
 ■ SIGLO XV
 ■ SIGLO XVI
 ■ SIGLO XVII
 ■ SIGLO XVIII
 ■ SIGLO XIX - XXI

0 5 10 15 metros

IGLESIA PARROQUIAL DE SEÑORA SANTA ANA DE TRIANA. Evolución Historia sobre el Nivel 1
 Arquitecto: Francisco González de Canales López-Obrero Maestro Mayor, Colaboradores: María Martín Giraldez y Encarna Márquez García



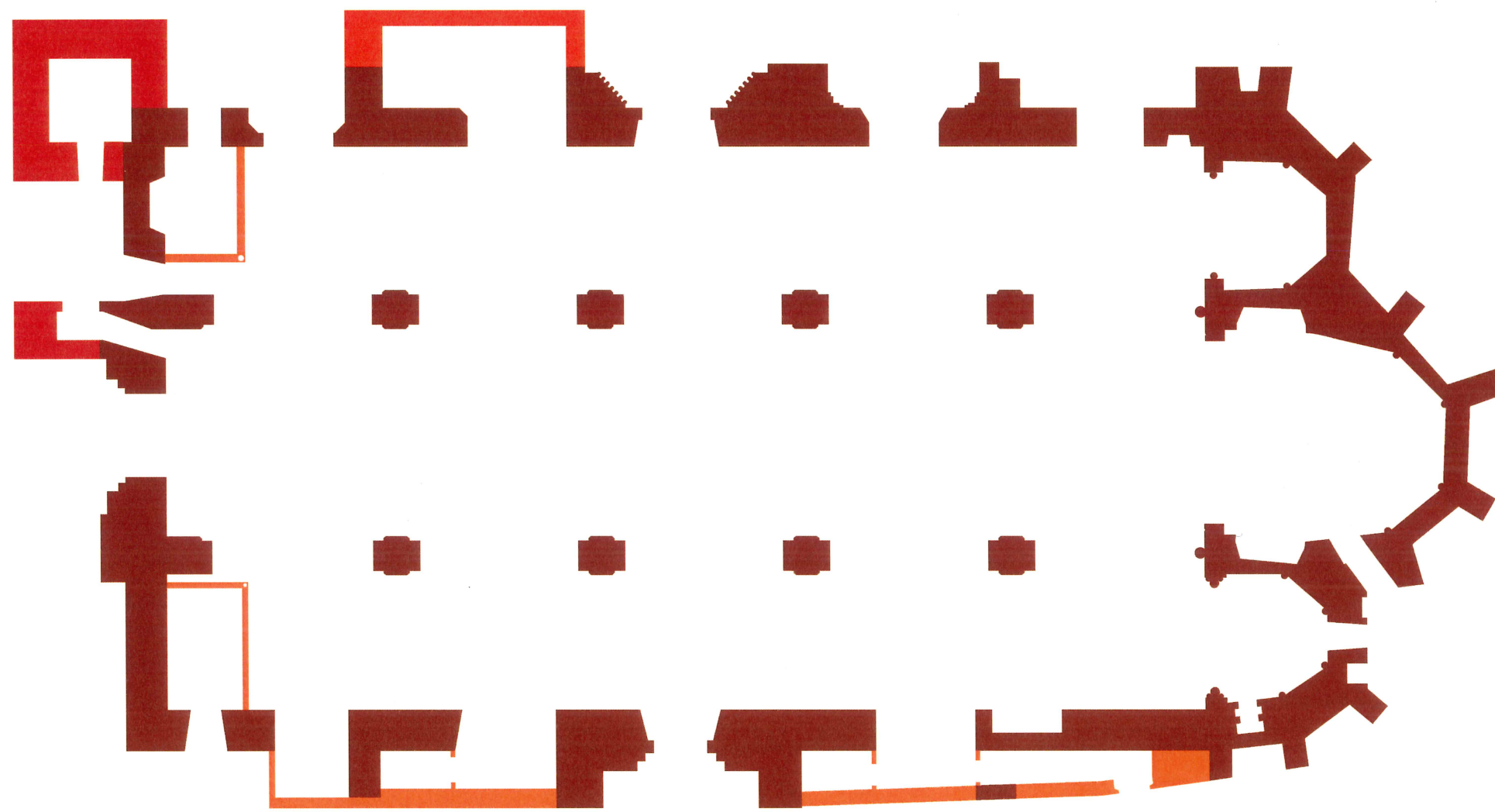


SIGLO XIII
 SIGLO XIV
 SIGLO XV
 SIGLO XVI
 SIGLO XVII
 SIGLO XVIII
 SIGLO XIX - XXI

0 5 10 15 metros

IGLESIA PARROQUIAL DE SEÑORA SANTA ANA DE TRIANA. Evolución Historia sobre el Nivel 1
 Arquitecto: Francisco González de Canales López-Obrero Maestro Mayor, Colaboradores: María Martín Giraldez y Encarna Márquez Garfía



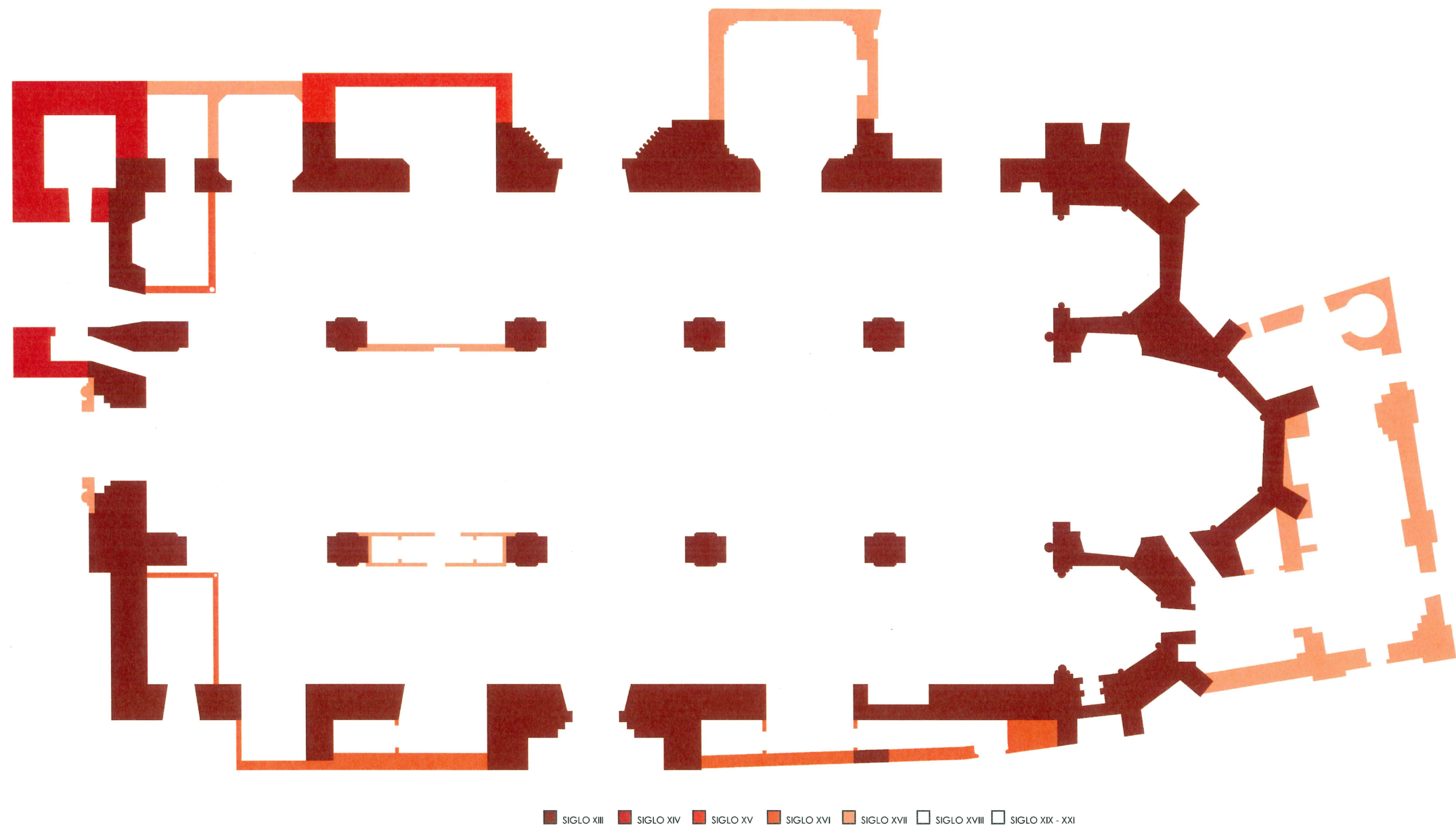


SIGLO XIII
 SIGLO XIV
 SIGLO XV
 SIGLO XVI
 SIGLO XVII
 SIGLO XVIII
 SIGLO XIX - XXI

0 5 10 15 metros

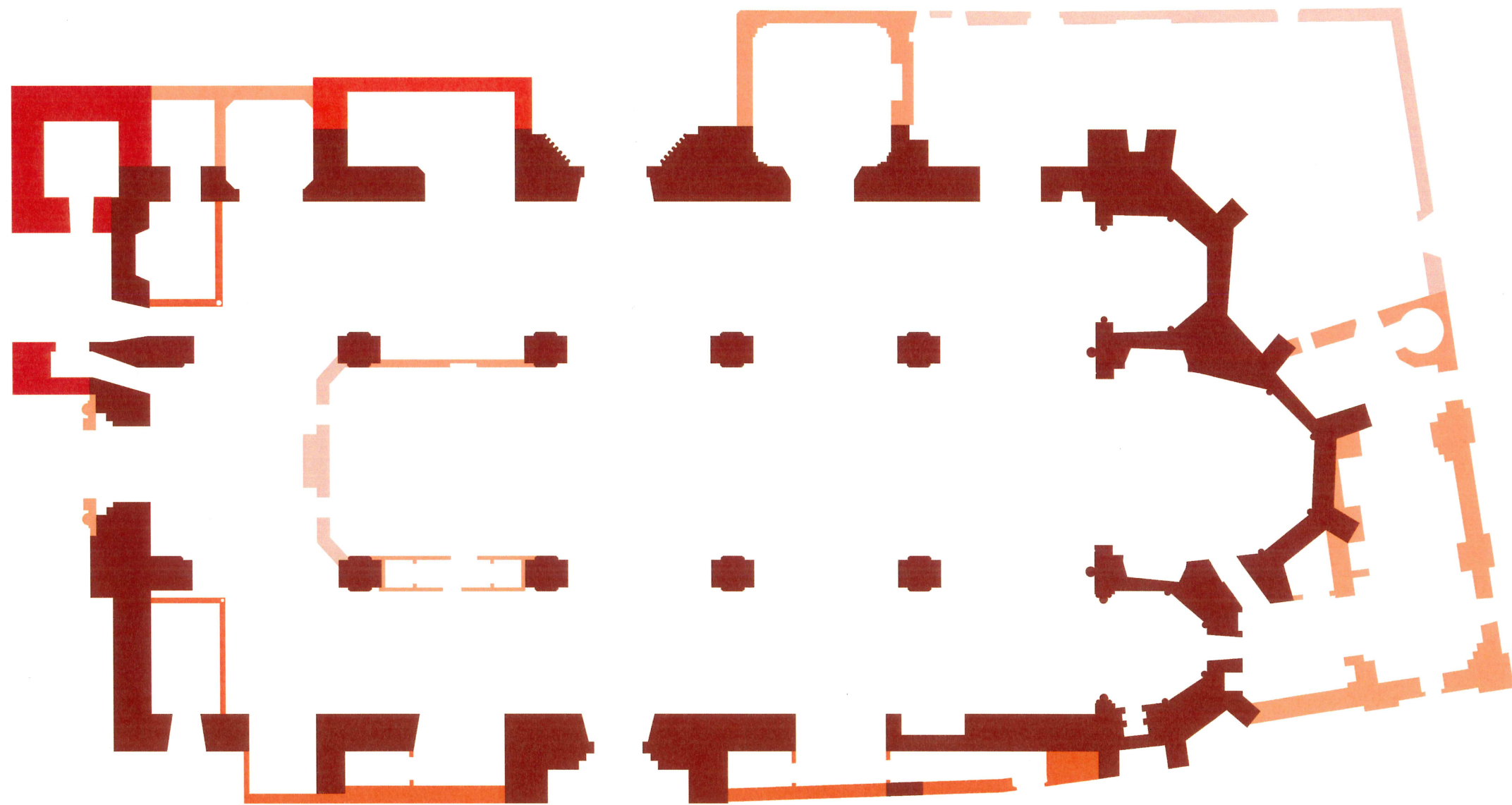
IGLESIA PARROQUIAL DE SEÑORA SANTA ANA DE TRIANA. Evolución Historia sobre el Nivel 1
 Arquitecto: Francisco González de Canales López-Obrero Maestro Mayor, Colaboradores: María Martín Giraldez y Encarna Márquez Garfía





IGLESIA PARROQUIAL DE SEÑORA SANTA ANA DE TRIANA. Evolución Historia sobre el Nivel 1
 Arquitecto: Francisco González de Canales López-Obrero Maestro Mayor, Colaboradores: María Martín Giraldez y Encarna Márquez Garfía



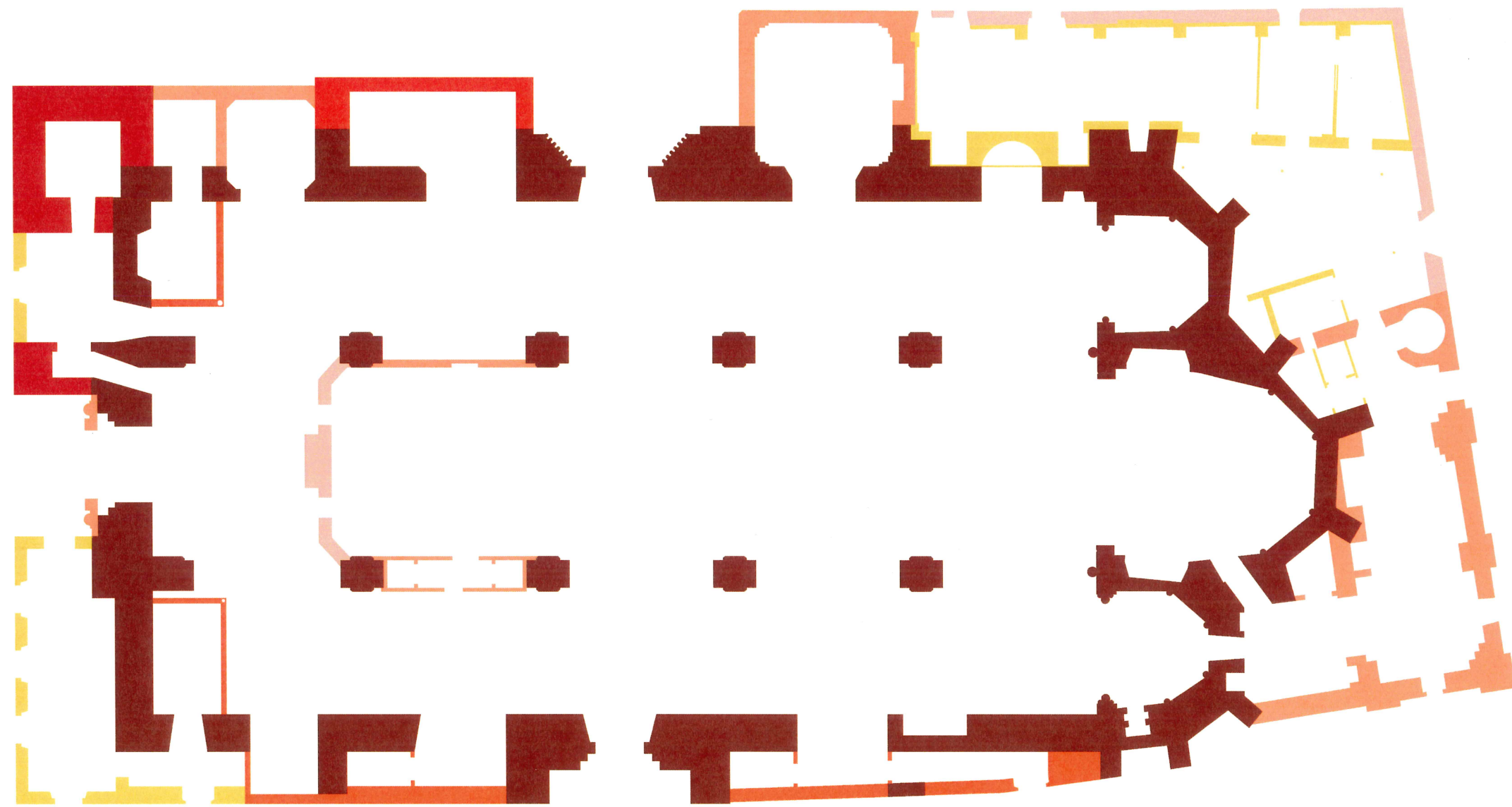


SIGLO XIII
 SIGLO XIV
 SIGLO XV
 SIGLO XVI
 SIGLO XVII
 SIGLO XIX - XXI

0 5 10 15 metros

IGLESIA PARROQUIAL DE SEÑORA SANTA ANA DE TRIANA. Evolución Historia sobre el Nivel 1
 Arquitecto: Francisco González de Canales López-Obrero Maestro Mayor, Colaboradores: María Martín Giraldez y Encarna Márquez García



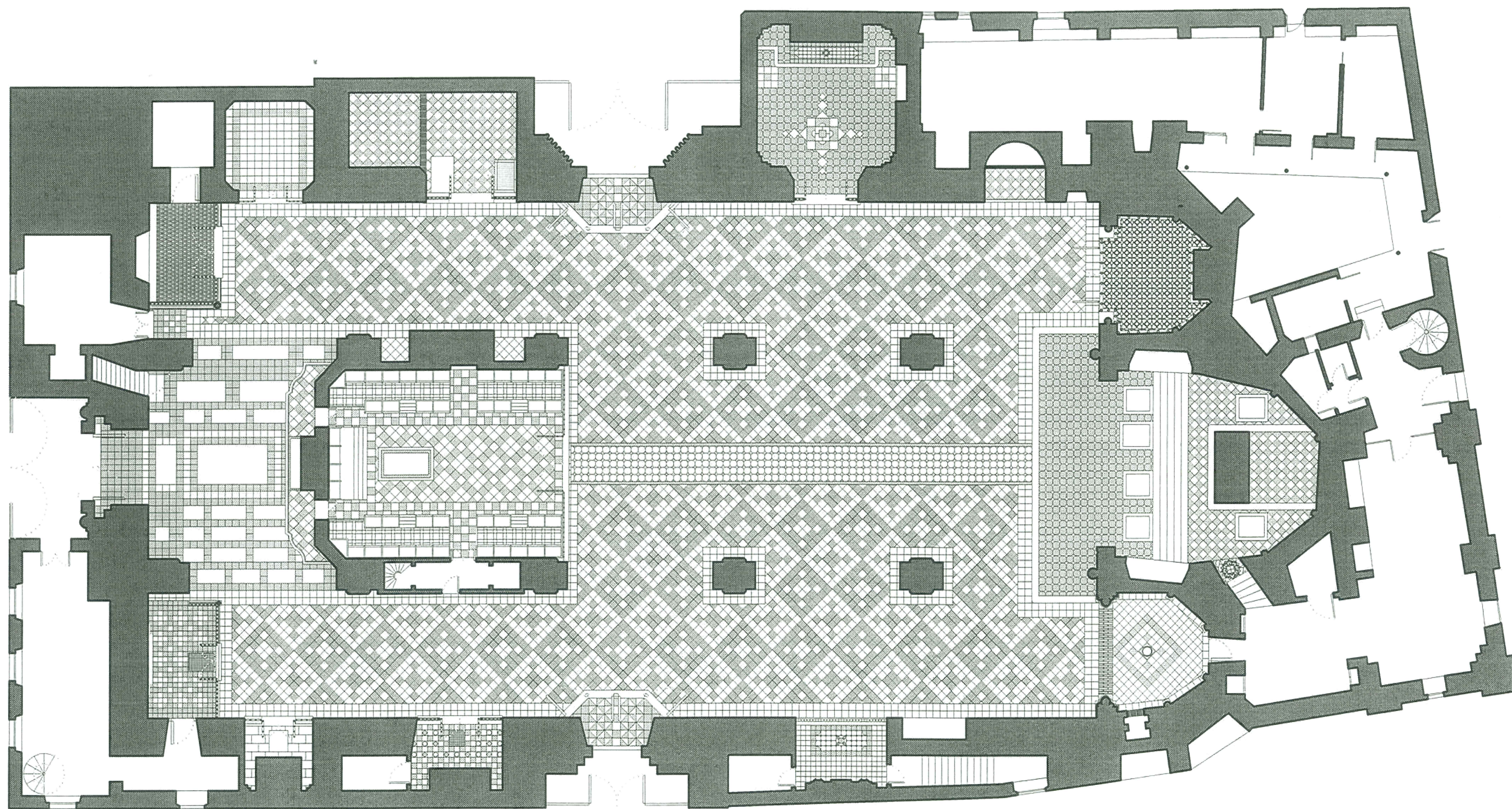


SIGLO XIII
 SIGLO XIV
 SIGLO XV
 SIGLO XVI
 SIGLO XVII
 SIGLO XVIII
 SIGLO XIX - XXI

0 5 10 15 metros

IGLESIA PARROQUIAL DE SEÑORA SANTA ANA DE TRIANA. Evolución Historia sobre el Nivel 1
 Arquitecto: Francisco González de Canales López-Obrero Maestro Mayor, Colaboradores: María Martín Giraldez y Encarna Márquez Garfía

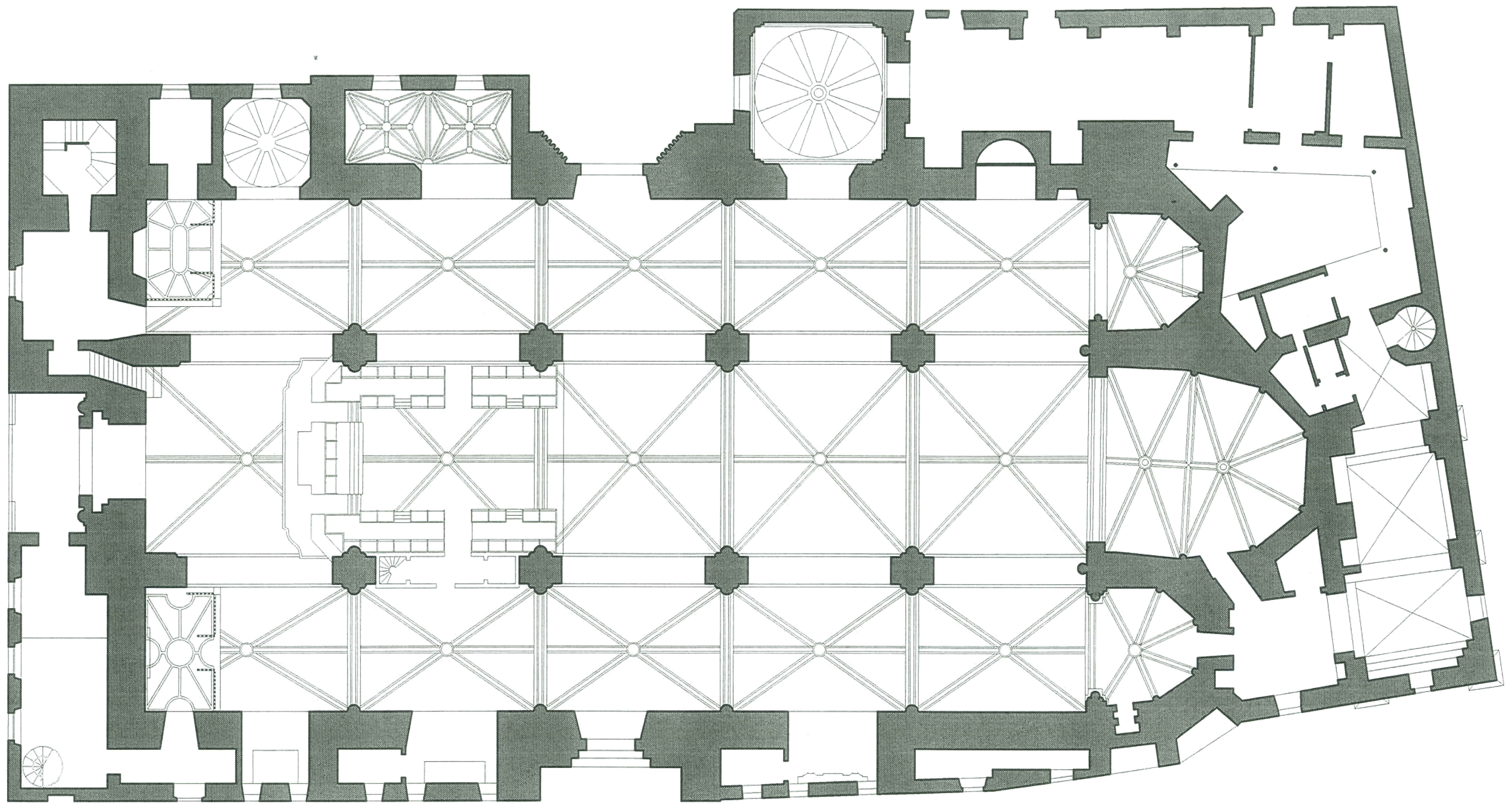




0 5 10 15 metros

IGLESIA PARROQUIAL DE SEÑORA SANTA ANA DE TRIANA. Planta Nivel 1

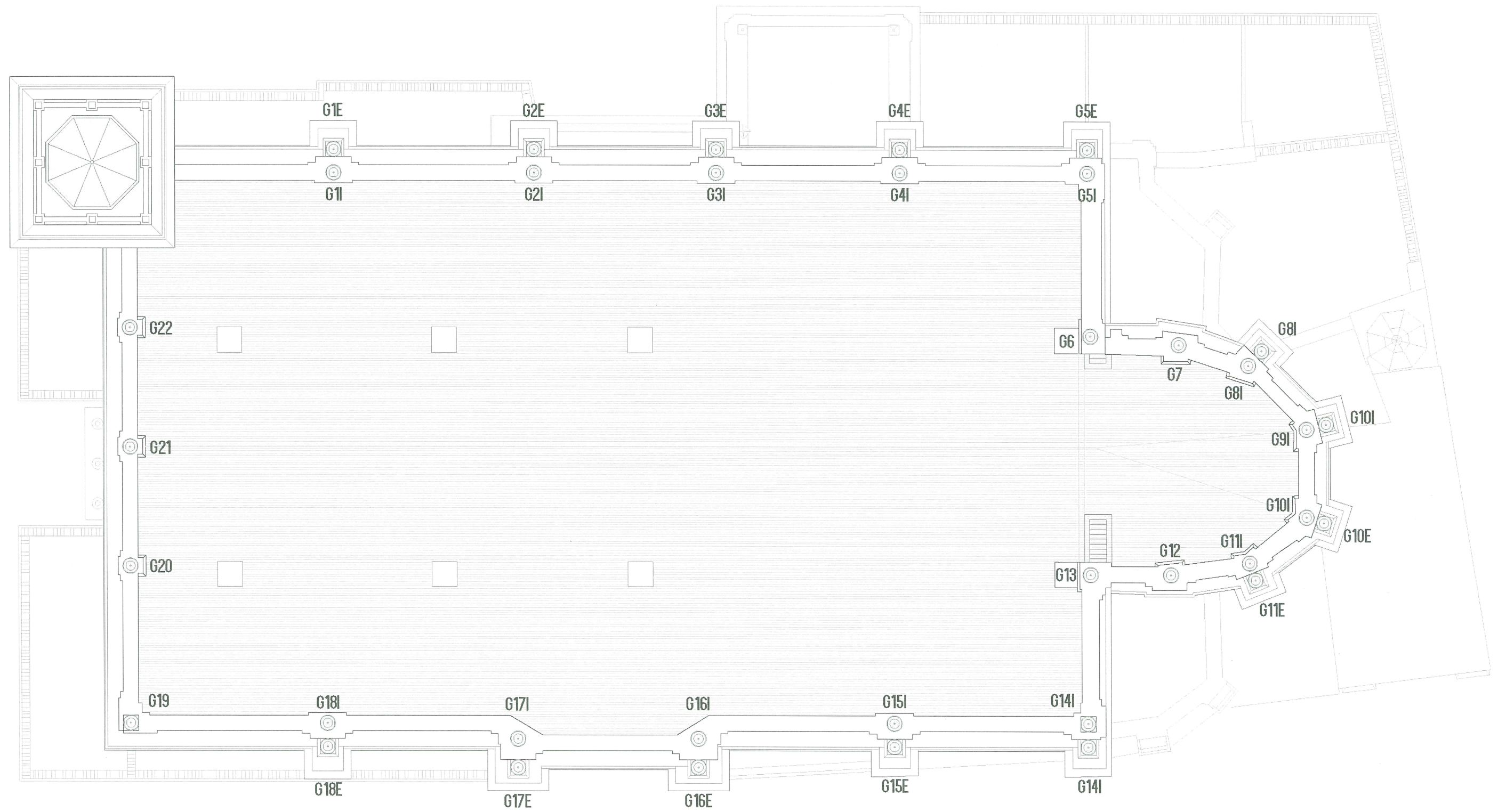
Arquitecto: Francisco González de Canales López-Obrero Maestro Mayor, Colaboradores: María Marín Giraldez y Encarna Márquez Garfía



0 5 10 15 metros

IGLESIA PARROQUIAL DE SEÑORA SANTA ANA DE TRIANA. Planta Nivel 2

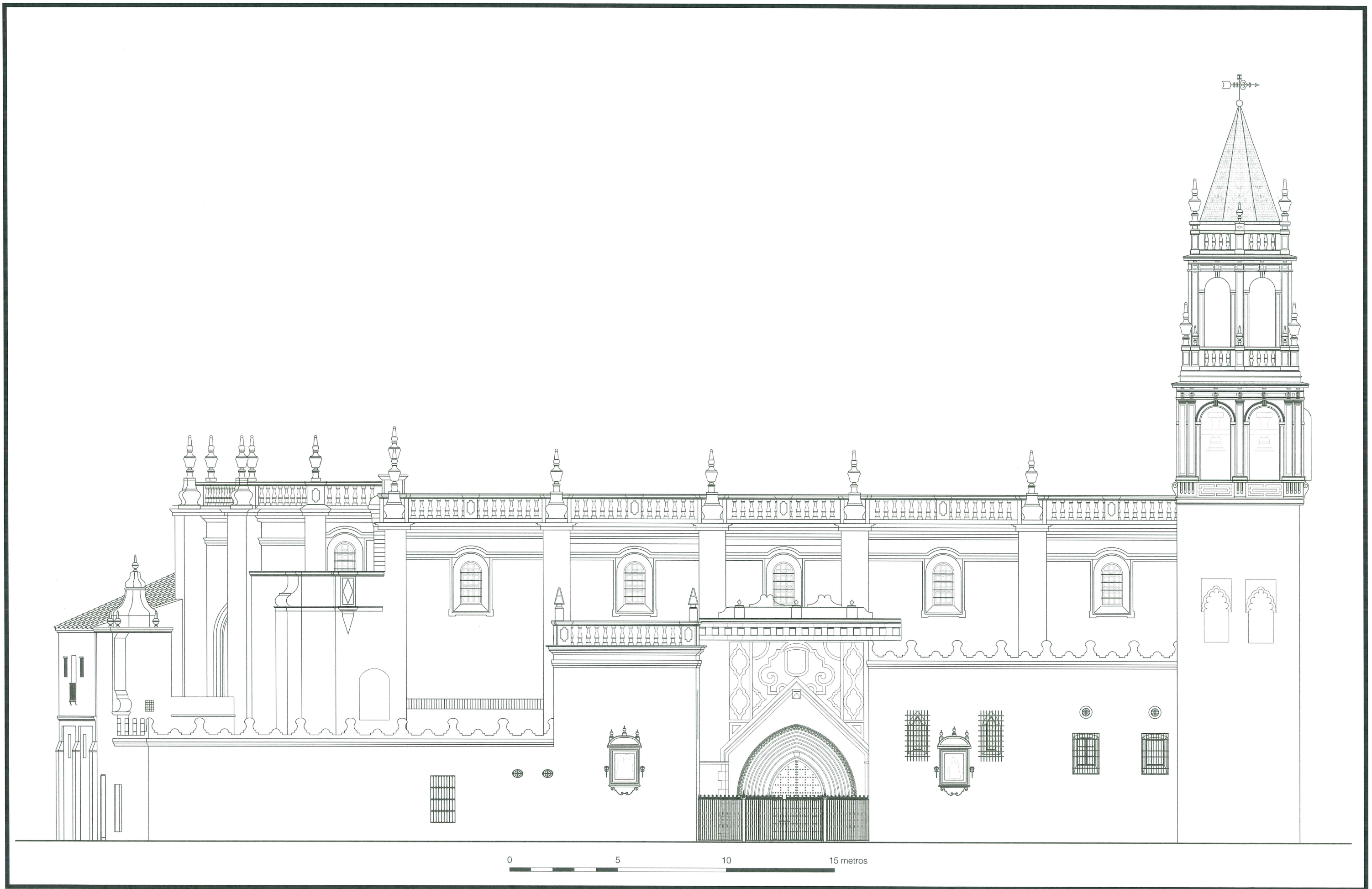
Arquitecto: Francisco González de Canales López-Obrero Maestro Mayor, Colaboradores: María Marín Giraldez y Encarna Márquez Garfía





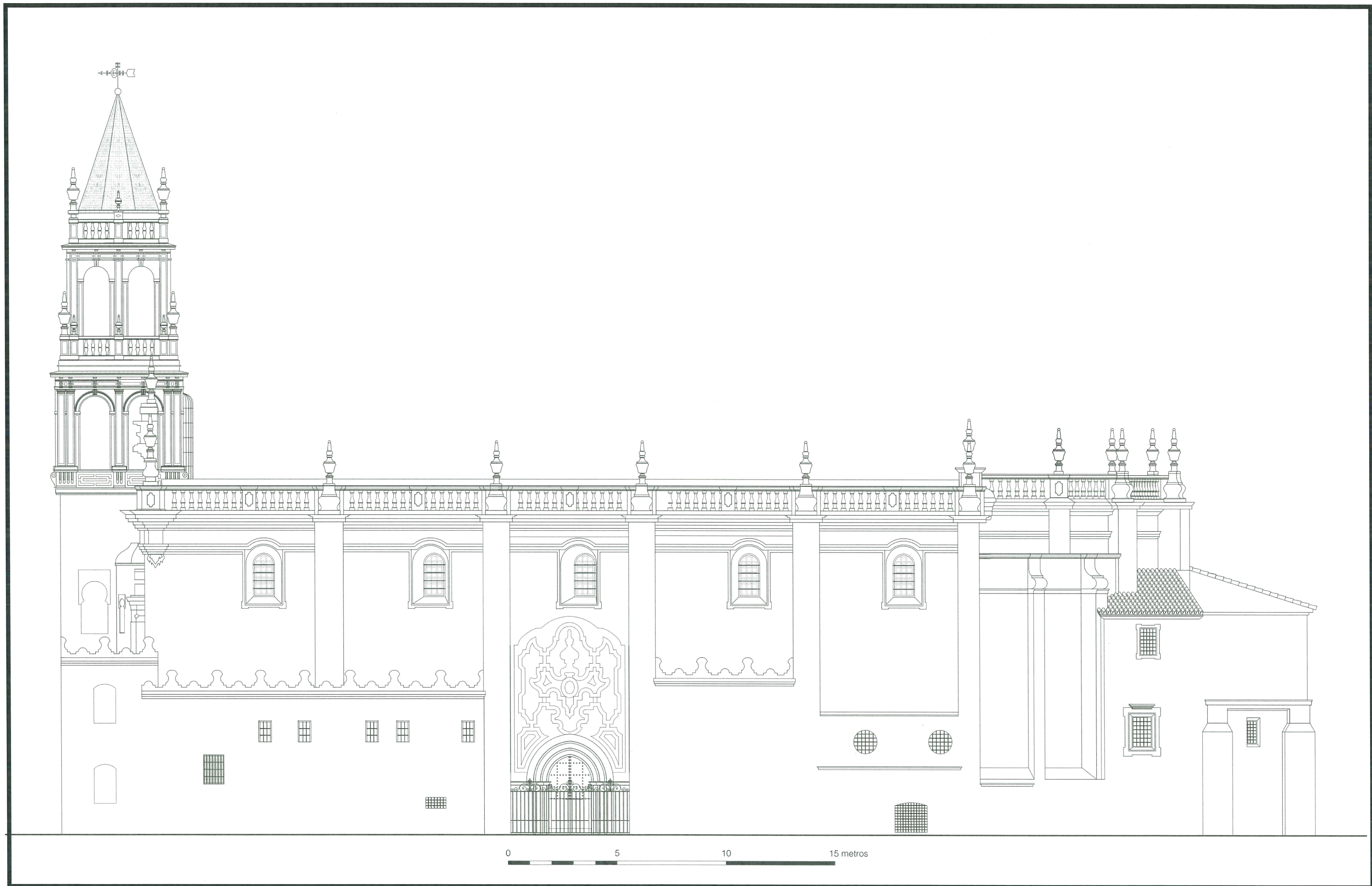
IGLESIA PARROQUIAL DE SEÑORA SANTA ANA DE TRIANA. Alzado Pelay Correa

Fuente: Arquitecto Jose María Jiménez Ramón / Arquitectos: Francisco González de Canales López-Obrero M. M. y María Martín Giráldez



IGLESIA PARROQUIAL DE SEÑORA SANTA ANA DE TRIANA. Alzado Vázquez de Leca

Fuente: Arquitecto Jose María Jiménez Ramón / Arquitectos: Francisco González de Canales López-Obrero M. M. y María Martín Giráldez



IGLESIA PARROQUIAL DE SEÑORA SANTA ANA DE TRIANA. Alzado Bernardo Guerra

Fuente: Arquitecto Jose María Jiménez Ramón / Arquitectos: Francisco González de Canales López-Obrero M. M. y María Martín Giráldez

